

**Comune di Figline e Incisa Valdarno**

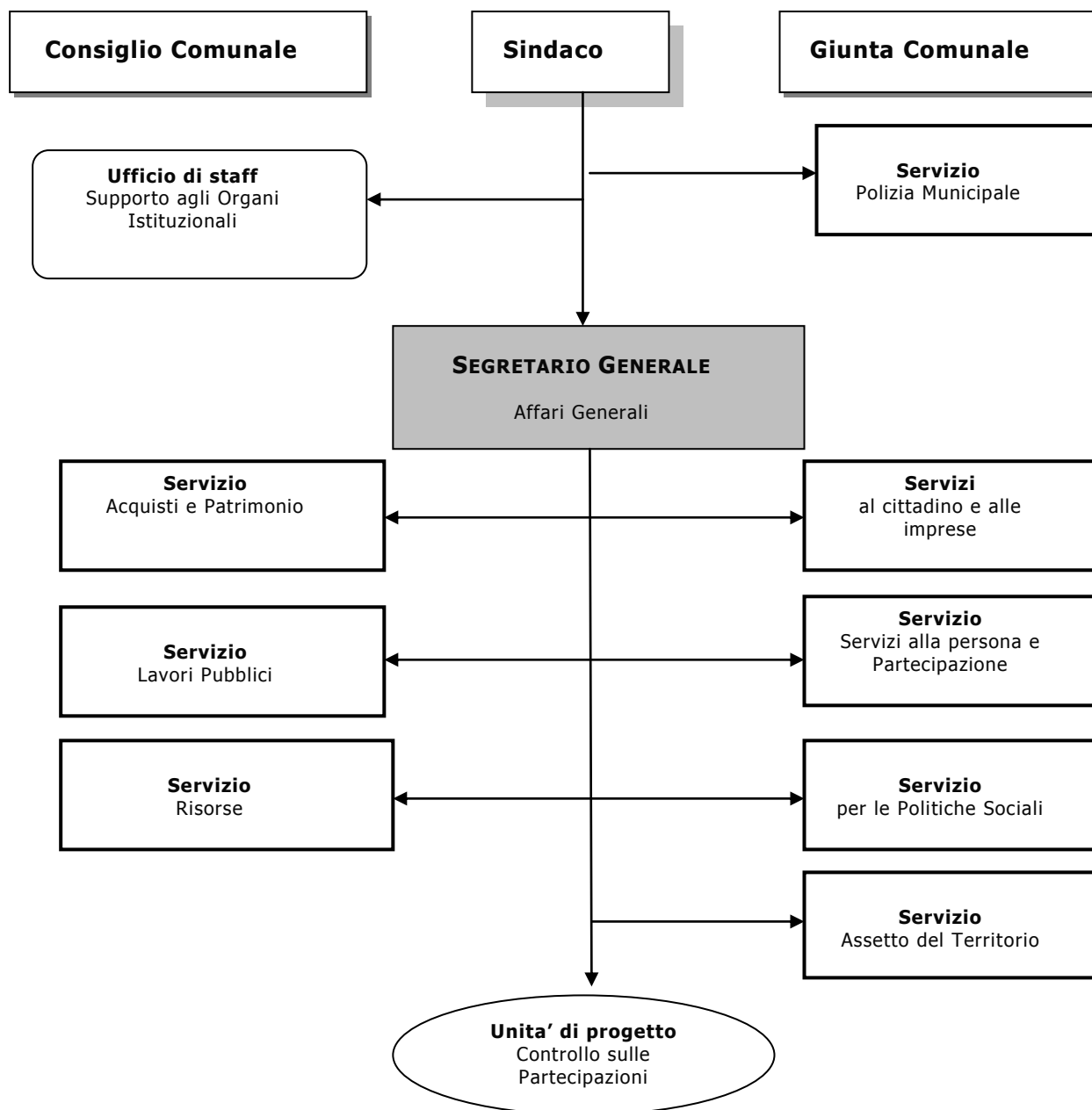
**Assetto macrostrutturale**

## Sommario

1.	La macrostruttura del Comune di Figline e Incisa Valdarno .....	3
2.	Le funzioni attribuite ai Servizi e alle Unità di progetto .....	4
2.1.	Le strutture che riportano direttamente al Sindaco .....	4
2.2.	Le strutture di supporto .....	5
2.3.	Le strutture di line.....	7
2.4.	Le strutture di progetto .....	8

## Comune di Figline e Incisa Valdarno - Nuova macrostruttura

### 1. La macrostruttura del Comune di Figline e Incisa Valdarno



## 2. Le funzioni attribuite ai Servizi e alle Unità di progetto

### 2.1. Le strutture che riportano direttamente al Sindaco

Strutture	Funzioni
<div><b>Servizio</b> Polizia Municipale</div>	Regolazione del traffico e della viabilità
	Polizia stradale e controllo del territorio
	Servizi di prossimità e per la sicurezza urbana
	Polizia edilizia
	Polizia ambientale
	Polizia commerciale e annona
	Polizia amministrativa
	Politiche antievasione tributi locali

Strutture	Funzioni
<div><b>Ufficio di staff</b> Supporto agli Organi Istituzionali</div>	Segreteria degli organi istituzionali
	Cerimoniale
	Rapporti con le Istituzioni
	Comunicazione istituzionale

## 2.2. Le strutture di supporto

Strutture	Funzioni
<div>Servizio Risorse</div>	Programmazione finanziaria
	Bilancio e contabilità
	Controllo di gestione
	Tributi
	Pubblicità e affissioni
	Riscossione coattiva
	Sviluppo Sistemi ICT
	Supporto agli adempimenti in termini di corruzione e trasparenza
	Gestione del personale (giuridico ed economico)
<div>Servizio Acquisti e Patrimonio</div>	Gestione delle procedure di aggiudicazione degli appalti di lavori pubblici e di fornitura di beni e servizi, sopra la soglia degli affidamenti diretti
	Supporto al Segretario generale nella redazione di contratti e convenzioni
	Supporto giuridico ed amministrativo alle strutture dell'ente nelle procedure di acquisto in economia
	Economato e provveditorato
	Gestione dei rapporti assicurativi e dei sinistri
	Acquisizioni e alienazioni immobiliari
	Gestione delle procedure espropriative che interessano l'Amministrazione e enti terzi
	Gestione contratti immobiliari
	Concessioni cimiteriali
<div>Servizio Lavori Pubblici</div>	Gestione utenze (energia elettrica, riscaldamento e acqua )
	Progettazione e realizzazione lavori e opere pubbliche
	Manutenzione ordinaria e straordinaria strade ed edifici
	Manutenzione ordinaria e straordinaria impianti di illuminazione pubblica
	Gestione dei cimiteri
	Monitoraggio e coordinamento sviluppo impianti e servizi a rete delle società di servizi
	Riqualificazione aree verdi
	Manutenzione parchi e giardini
	Protezione civile
	Trasporto pubblico locale urbano ed extraurbano
	Difesa del suolo
	Efficientamento energetico

Comune di Figline e Incisa Valdarno - Nuova macrostruttura

<div>Servizio</div> <div>Affari Generali</div>	Segreteria generale
	Supporto attivita' del Consiglio Comunale
	Ufficio legale e gestione del contenzioso
	Accesso agli atti
	Messo
	Programmazione ed Organizzazione
	Ciclo della performance

### 2.3. Le strutture di line

Strutture	Funzioni
<div> <b>Servizio</b>                      Servizi alla Persona                 </div>	Promozione e valorizzazione delle attività culturali e del patrimonio storico artistico
	Biblioteca, musei, teatro
	Politiche per lo sport
	Partecipazione
	Rapporti con le associazioni e politiche giovanili
	Politiche educative e scuola dell'infanzia
	Diritto allo studio
	Pari opportunità
	Formazione permanente
<div> <b>Servizi</b>                      per le Politiche sociali                 </div>	Politiche per la casa e agevolazioni abitative
	Immigrazione e integrazione
	Titela e assistenza anziani, disabili e fasce deboli
	Tutela e assistenza per i minori e le famiglie
	Politiche per l'integrazione socio-sanitaria
	Sportello sociale
<div> <b>Servizi</b>                      al cittadino e alle imprese                 </div>	Prevenzione, ascolto e contrasto dei fenomeni di disagio e violenza sulla donna
	Anagrafe
	Stato civile
	Elettorale
	Leva
	Protocollo e Albo Pretorio
	URP
	Statistica
	Promozione del territorio
	Turismo
	Gemellaggi
	Ricerca finanziamenti regionali, statali ed europei e coordinamento delle attività di progettazione
	Sportello Unico delle Attività Produttive
	Promozione e regolamentazione attività commerciali e mercatali
	Promozione e regolamentazione attività artigianali, industriali e agricole

## Comune di Figline e Incisa Valdarno – Nuova macrostruttura

Strutture	Funzioni
<div><b>Servizio</b> Assetto del Territorio</div>	Pianificazione territoriale e assetto del territorio
	Urbanistica
	Edilizia privata
	Tutela dell'ambiente e del territorio
	Attività venatorie e della pesca
	Politiche della Mobilità

### 2.4. Le strutture di progetto

Strutture	Funzioni
<div><b>Unita' di progetto</b> Partecipazioni e Patrimonio</div>	Controllo delle partecipazioni comunali e dei servizi esternalizzati
	Inventario e censimento patrimonio
	Supporto ai processi d'integrazione dei sistemi di gestione finanziaria e contabile

In sostituzione dell'Unita' di progetto "Partecipazioni e Patrimonio"

Strutture	Funzioni
<div><b>Unita' di progetto</b> Controllo sulle Partecipazioni</div>	Controllo delle partecipazioni comunali e dei servizi esternalizzati
	Direzione gruppo di lavoro intersettoriale sulle partecipazioni